

Rapport till Svenska Vård mars 2016

SKOP har på uppdrag av Svenska Vård intervjuat drygt 100 socialchefer. Intervjuerna gjordes mellan den 10 februari och 9 mars 2016.

Undersökningens genomförande redovisas i Metodbeskrivning. I SKOP:s arkiv återfinns undersökningen under beteckningen S4MAR16.

Ansvariga för undersökningen åt Svenska Vård är Sofia Hultåker Hammarström och Daniel Sandström.

Innehållsförteckning

Metodbeskrivning.....	3
Arbetet med socialomsorg.....	4
Antal kommuner.....	5
Socialtjänsten i egna kommunen.....	6
Uppfattning om fristående utförare.....	12
Uppföljning.....	15
Tabeller.....	17
Listningar.....	18

Metodbeskrivning

Svenska Vård

Frågeformulär

Frågorna hade huvudsakligen fasta svarsalternativ.

Population

Socialchefer i Sveriges kommuner.

Urval

Ett totalurval om samtliga socialchefer i svenska kommuner.

Datainsamlingsmetod

Undersökningen genomfördes som en telefonundersökning från SKOP:s intervjucentral i Stockholm.

Datainsamlingsperiod

Datainsamlingen genomfördes mellan den 10 februari till 9 mars 2016.

Svarsfrekvens och bortfall

I urvalet ingick 290 socialchefer.

Totalt har 119 socialchefer intervjuats, vilket ger en svarsfrekvens om 41 procent. Bortfallet består av 171 personer som inte gick att få kontakt med under datainsamlingsperioden.

Arkivnummer

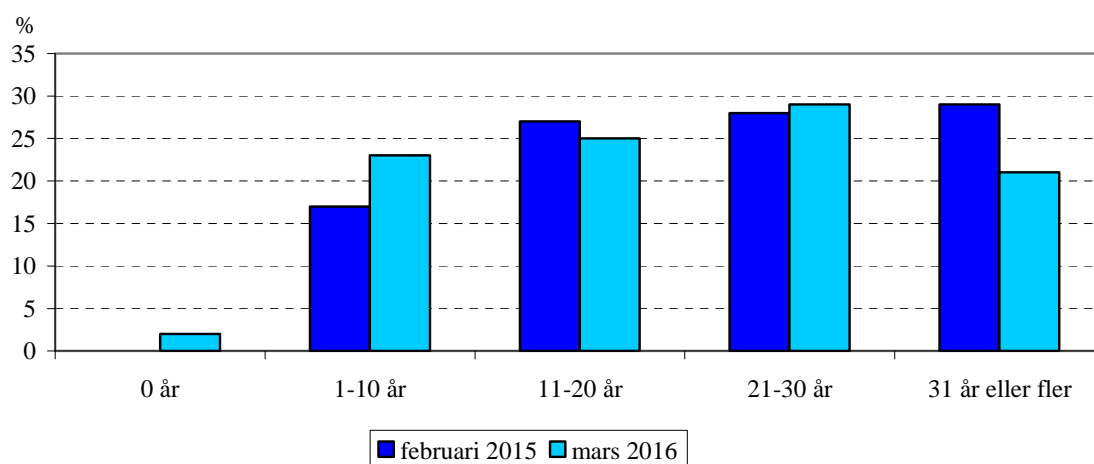
I SKOP:s arkiv återfinns undersökningen under beteckningen S4MAR16.

Arbetet med socialomsorg

SKOP frågade: "Hur länge har du själv arbetat med socialomsorg på kommunnivå?"

En av fem (21 procent) har arbetat med socialomsorg i 31 år eller fler; Tabell 1. Fler (29 procent) har arbetat mellan 21 och 30 år och ytterligare 25 procent har arbetat med socialomsorg mellan 11 och 20 år. En av fyra (25 procent) har arbetat med socialomsorg i 10 år eller kortare tid.

Hur länge har du själv arbetat med socialomsorg på kommunnivå?

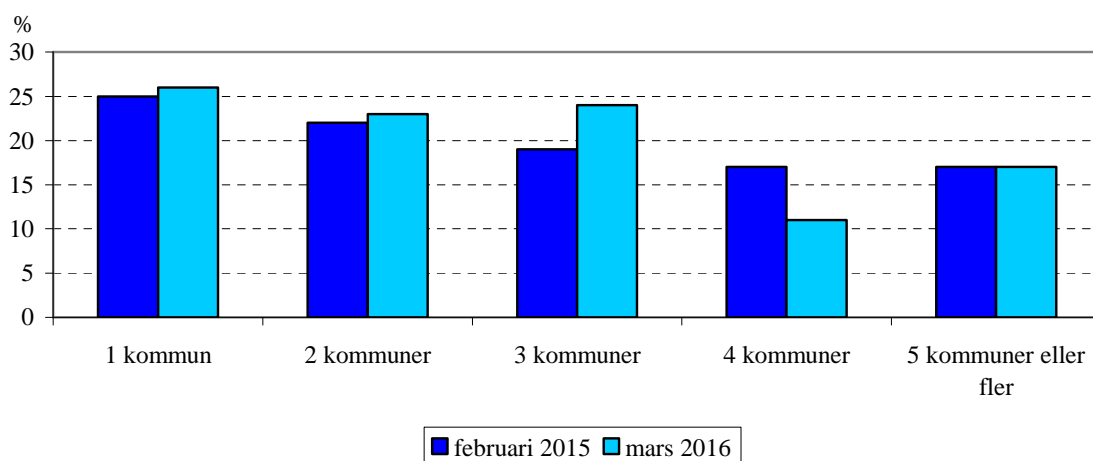


Antal kommuner

SKOP frågade: "I hur många olika kommuner har du arbetat med socialomsorg?"

Relativt många socialchefer (17 procent) har arbetat i 5 kommuner eller fler; Tabell 2. Färre (11 procent) har arbetat i 4 kommuner. Därefter följer 3 kommuner (24 procent), 2 kommuner (23 procent) och en kommun (26 procent).

I hur många olika kommuner har du arbetat med socialomsorg?



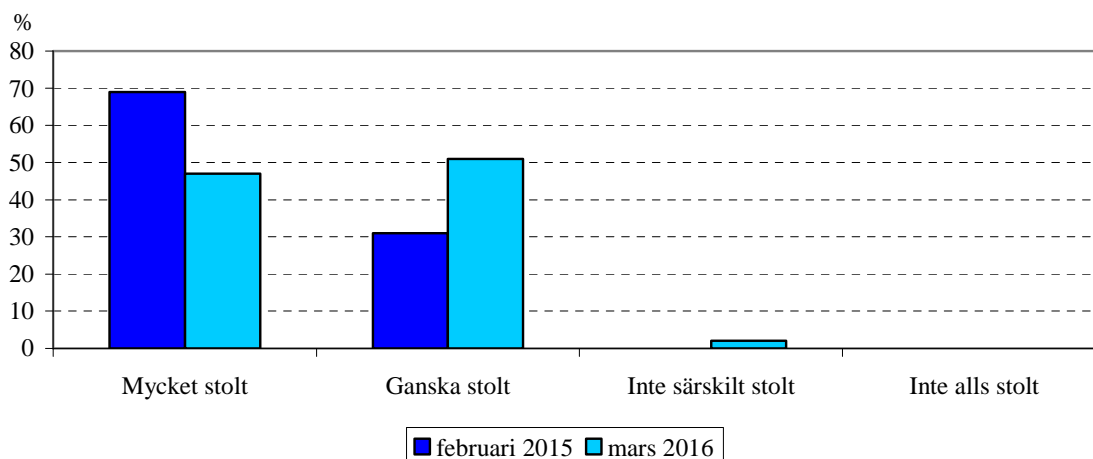
Socialtjänsten i egna kommunen

Stolt

SKOP frågade: ”Om du tänker på socialtjänsten i just din kommun. Hur stolt är du över hur socialtjänsten fungerar?”

Nästan alla intervjuade socialchefer (98 procent) är mycket eller ganska stolta över hur socialtjänsten fungerar i den egna kommunen; Tabell 3. 47 procent svarar att de är mycket stolta, det är en minskning med 22 procentenheter sedan undersökningen år 2015.

Om du tänker på socialtjänsten i just din kommun. Hur stolt är du över hur socialtjänsten fungerar?



Viktigast att förbättra

SKOP frågade: ”Om du tänker på just din kommun. Vad är det viktigaste att förbättra inom kommunens socialtjänst?” Svaren finns redovisade i Listning 1.

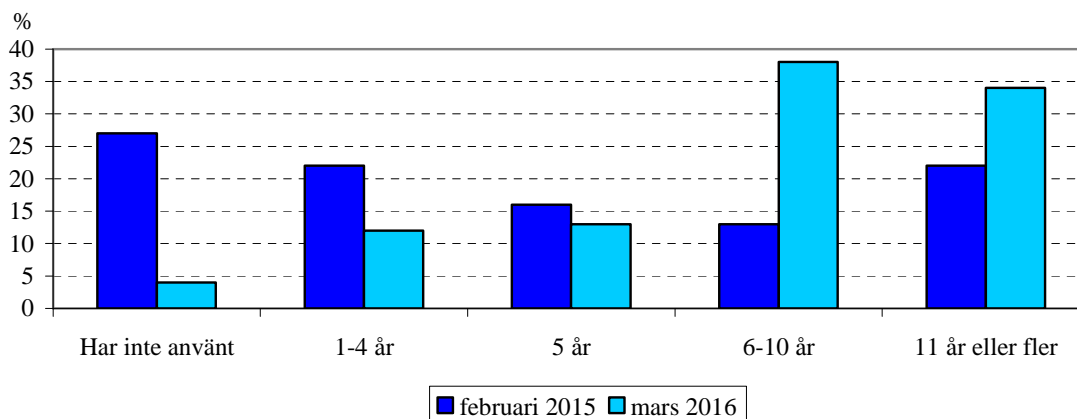
Hur länge kommunen använt fristående utförare

SKOP frågade: ”Hur länge har din kommun använt fristående utförare inom social omsorg och vård?”

En av tre kommuner (34 procent) har använt fristående utförare inom social omsorg och vård i elva år eller mer; Tabell 5. Fler (38 procent) har använt det mellan sex och tio år och 13 procent har haft fristående utförare i 5 år. Drygt en tiondel (12 procent) har haft fristående utförare i mellan ett och fyra år.

4 procent av kommunerna har inte använt fristående utförare alls. Många socialchefer har inte kunnat besvara frågan.

Hur länge har din kommun använt fristående utförare inom social omsorg och vård?



Områden med fristående utförare

SKOP frågade: ”Inom vilka av följande områden har kommunen använt fristående utförare?” Socialcheferna fick svara med flera alternativ.

En stor majoritet (70 procent) har haft fristående utförare inom barn/ungdom/familj; Tabell 6. Därefter följer beroendevård (64 procent), LSS (60 procent), äldreomsorg (54 procent) och psykiatri (48 procent).

Fristående utförare

SKOP frågade: ”Har kommunen för närvarande några fristående utförare som arbetar på uppdrag av socialtjänsten?”

En mycket stor majoritet (80 procent) av kommunerna använder för närvarande fristående utförare på uppdrag av socialtjänsten; Tabell 7.

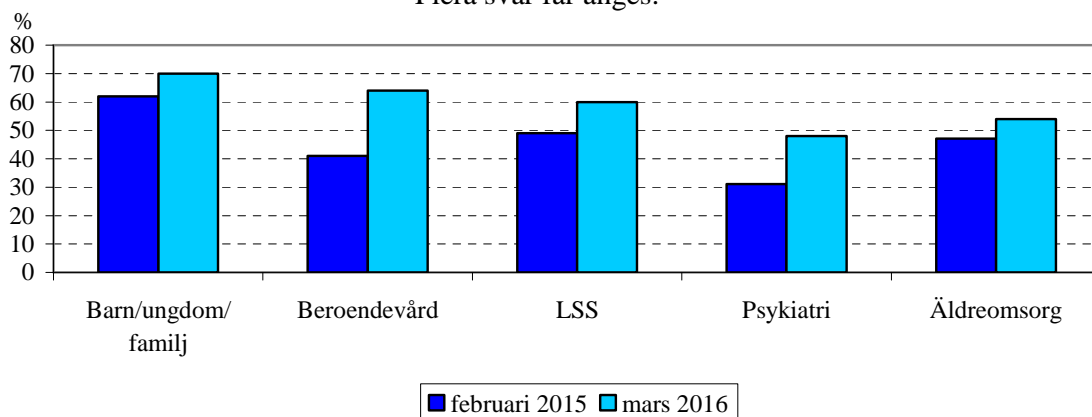
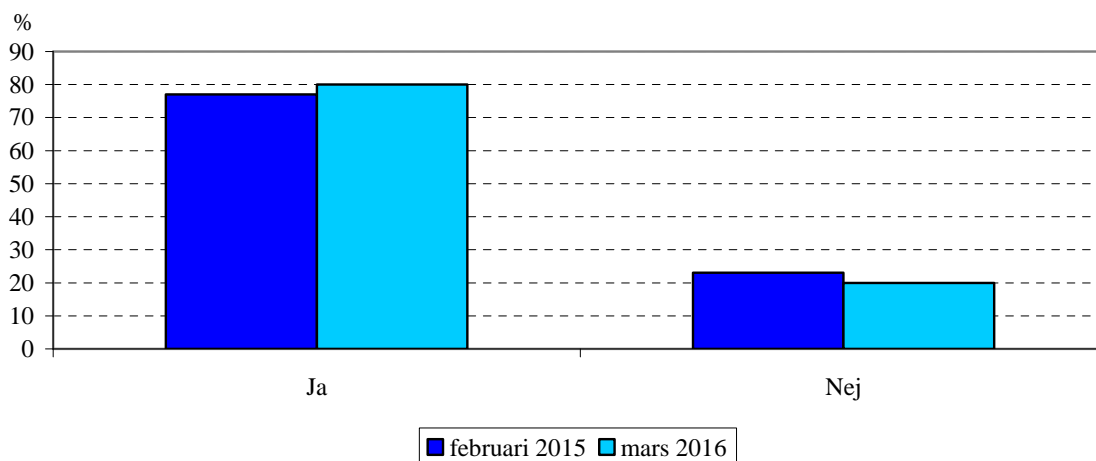
Viktigaste orsaken till att använda fristående utförare

SKOP frågade dem som använder fristående utförare: ”Vad är den viktigaste orsaken till att socialtjänsten i din kommun använder fristående utförare?”

Många har svarat att det är en politisk vilja. Svaren finns redovisade i Listning 2.

**Inom vilka av följande områden har kommunen
använt fristående utförare?**

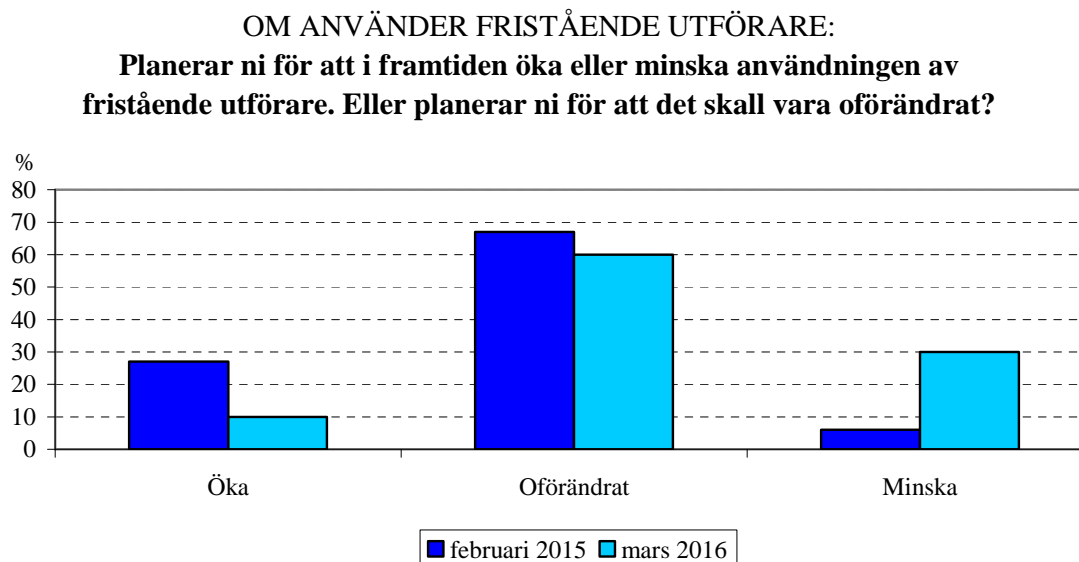
Flera svar får anges.

**Har kommunen för närvarande några fristående utförare som arbetar
på uppdrag av socialtjänsten?****Öka eller minska användningen**

SKOP frågade dem som använder fristående utförare: "Planerar ni för att i framtiden öka eller minska användningen av fristående utförare. Eller planerar ni för att det skall vara oförändrat?"

En av tio (10 procent) av de kommuner som idag använder fristående utförare planerar att öka användningen, 30 procent planerar att minska användningen;

Tabell 8. En stor majoritet (60 procent) planerar att användningen av fristående utförare ska vara oförändrad.



Klara sitt uppdrag

SKOP frågade dem som använder fristående utförare: ”Skulle socialtjänsten i din kommun klara sitt uppdrag utan att använda fristående utförare?”

De flesta socialtjänster i kommuner som idag använder fristående utförare (73 procent) skulle inte klara sitt uppdrag om de inte använde fristående utförare; Tabell 9. 27 procent skulle klara uppdraget utan fristående utförare.

Samarbete

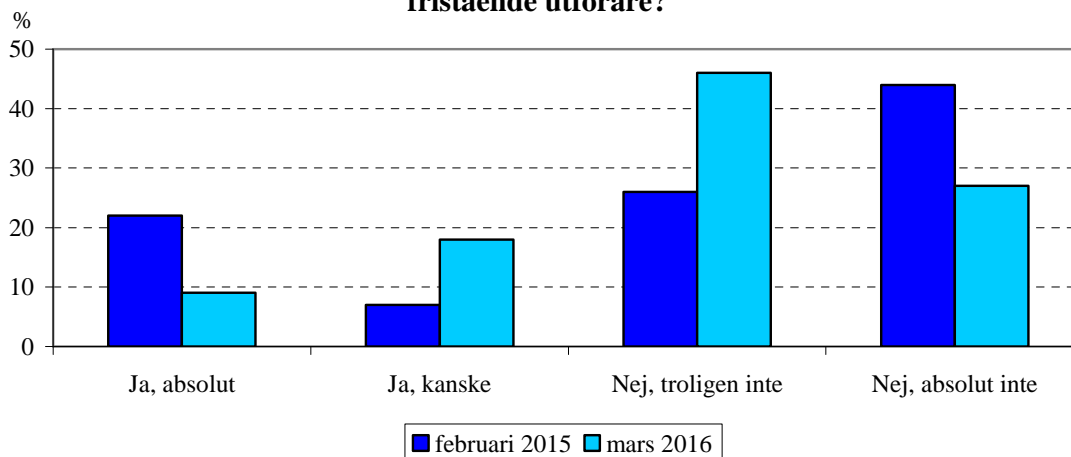
SKOP frågade dem som använder fristående utförare: ”Hur upplever du samarbetet med socialtjänstens fristående utförare i din kommun? Är samarbetet mycket bra, ganska bra, ganska dåligt eller mycket dåligt?”

Nästan alla (98 procent) har ett mycket eller ganska bra samarbete med socialtjänstens fristående utförare; Tabell 10.

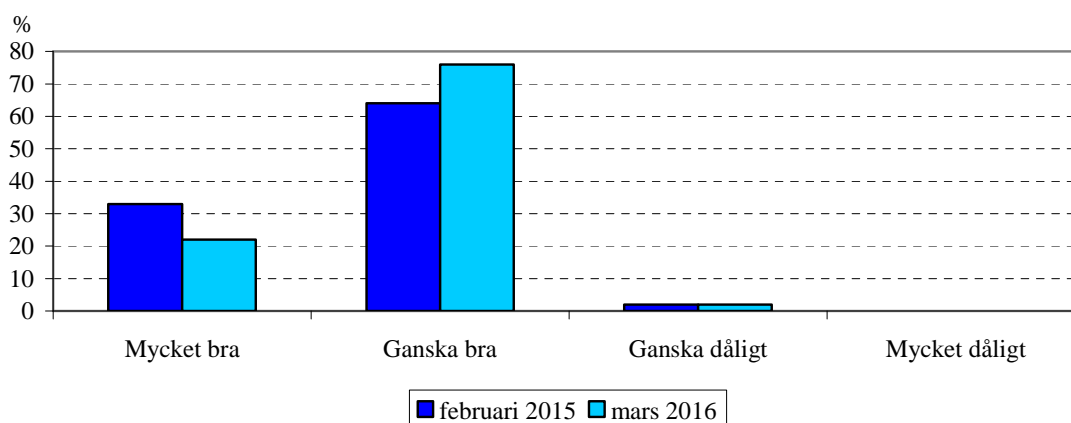
Fristående utförarna kan göra bättre

SKOP frågade dem som använder fristående utförare: ”Vad skulle du i första hand vilja att de fristående utförarna gjorde bättre i din kommun?” Svaren finns redovisade i Listning 3.

OM ANVÄNDER FRISTÅENDE UTFÖRARE:
**Skulle socialtjänsten i din kommun klara sitt uppdrag utan att använda
 fristående utförare?**



OM ANVÄNDER FRISTÅENDE UTFÖRARE:
**Hur upplever du samarbetet med socialtjänstens fristående utförare i
 din kommun? Är samarbetet...**

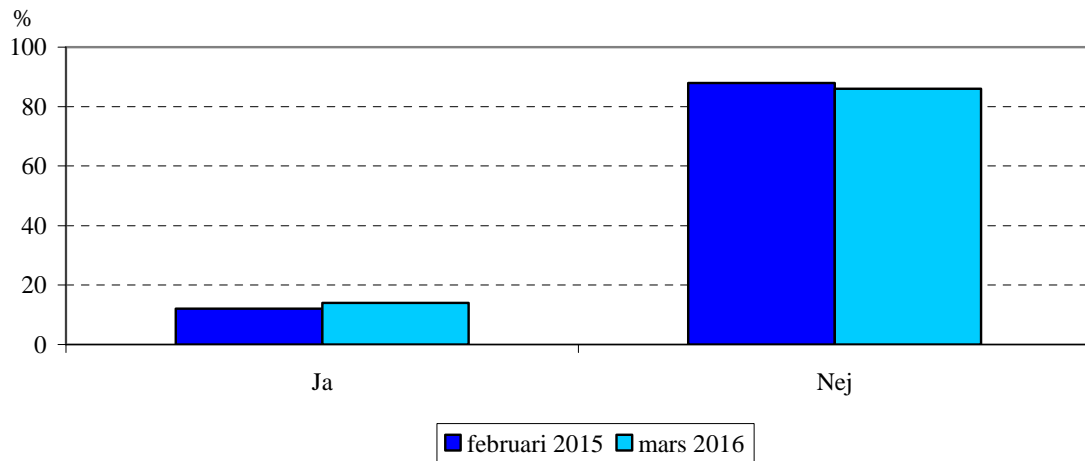


Planer på att använda fristående utförare

SKOP frågade dem som inte använder fristående utförare: "Finns det planer inom socialtjänsten på att använda fristående utförare?"

Drygt en av tio (14 procent) svarar att det finns planer inom socialtjänsten på att använda fristående utförare; Tabell 11.

OM INTE ANVÄNDER FRISTÅENDE UTFÖRARE:
Finns det planer inom socialtjänsten på att använda fristående utförare?



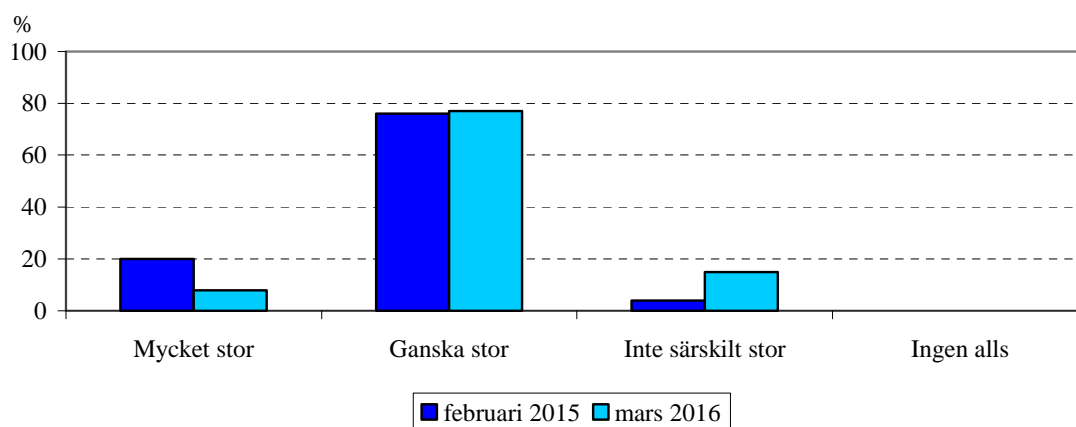
Uppfattning om fristående utförare

Professionalism

SKOP frågade: ”I vilken utsträckning kännetecknas de fristående utförarna av professionalism?”

De flesta (85 procent) tycker att de fristående utförarna kännetecknas av professionalism; Tabell 12.

I vilken utsträckning kännetecknas de fristående utförarna av professionalism?



Samhällsnytta

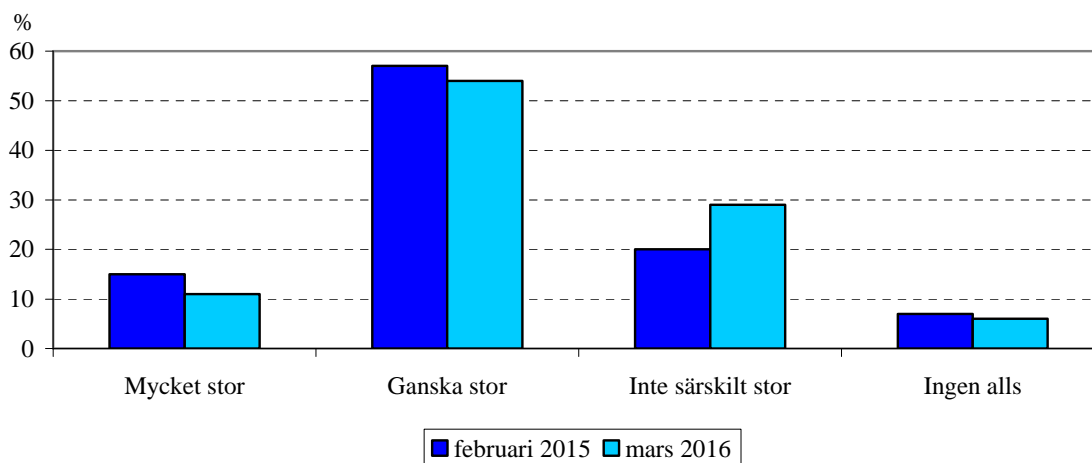
SKOP frågade: ”I vilken utsträckning tror du att de fristående utförarna skapar samhällsnytta just genom att vara fristående?”

Relativt många (65 procent) av de intervjuade socialcheferna tycker att de fristående utförarna skapar mycket eller ganska stor samhällsnytta; Tabell 13. Tre av tio (29 procent) tycker inte att de fristående utförarna skapar särskilt stor samhällsnytta och några (6 procent) tycker inte att de skapar någon samhällsnytta alls.

Socialcheferna fick även frågan: ”På vilket sätt?”

Många som anser att de fristående utförarna skapar samhällsnytta har svarat att de bidrar med konkurrens och som ett komplement. Svaren finns grupperade och listade i Listning 4.

I vilken utsträckning tror du att de fristående utförarna skapar samhällsnytta just genom att vara fristående?



Goda behandlingsresultat

SKOP frågade: ”I vilken utsträckning tror du att socialtjänsten kan uppnå goda behandlingsresultat genom att använda fristående utförare?”

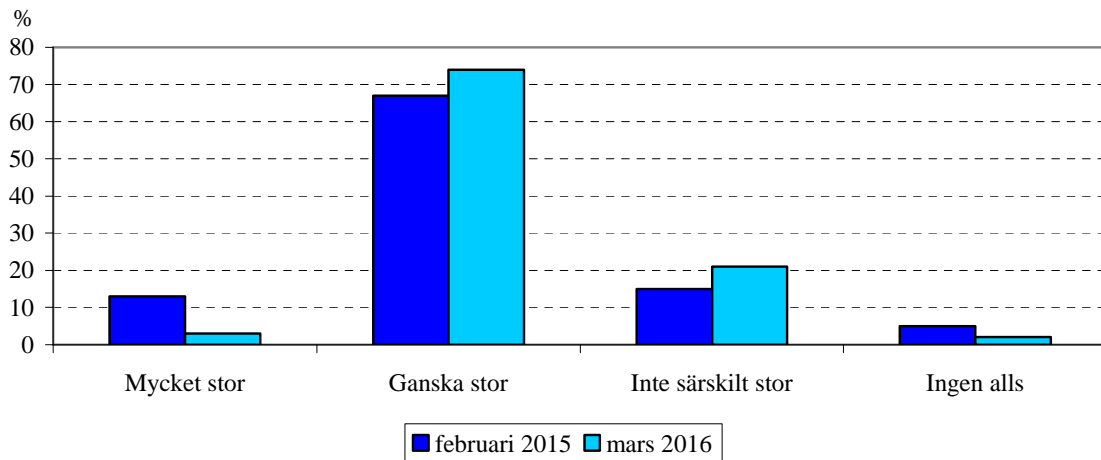
En mycket stor majoritet (77 procent) tror att socialtjänsten i mycket eller ganska stor utsträckning kan uppnå goda behandlingsresultat genom att använda fristående utförare; Tabell 14. En av fem (21 procent) svarar att de inte tror det i särskilt stor utsträckning och 2 procent tror inte alls.

Bidrar till kvalitetsutveckling

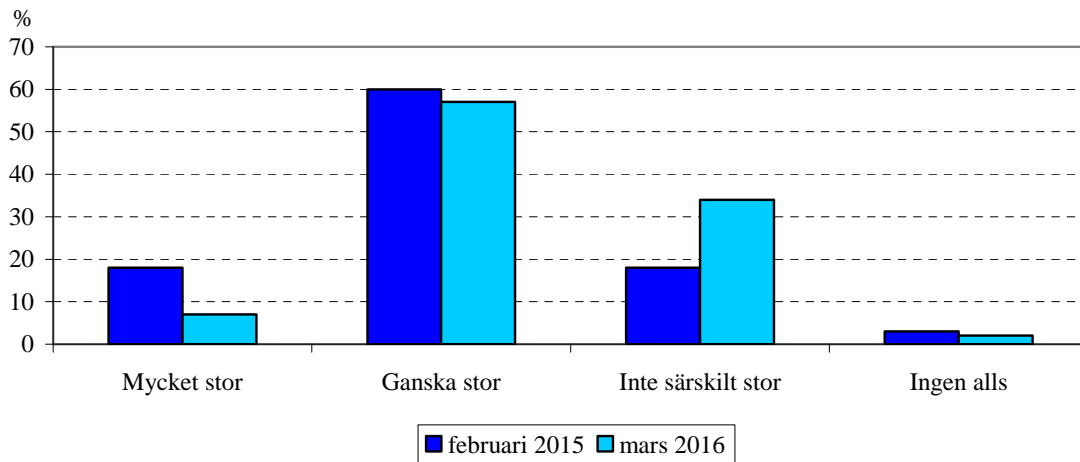
SKOP frågade: ”I vilken utsträckning tror du att de fristående utförarna bidrar till kvalitetsutvecklingen av svensk socialtjänst?”

En stor majoritet (64 procent) tror att de fristående utförarna i mycket eller ganska stor utsträckning bidrar till kvalitetsutvecklingen av svensk socialtjänst; Tabell 15. En av tre (34 procent) tror inte att de bidrar i särskilt stor utsträckning och några få (2 procent) tror inte att de bidrar alls.

I vilken utsträckning tror du att socialtjänsten kan uppnå goda behandlingsresultat genom att använda fristående utförare?



I vilken utsträckning tror du att de fristående utförarna bidrar till kvalitetsutvecklingen av svensk socialtjänst?

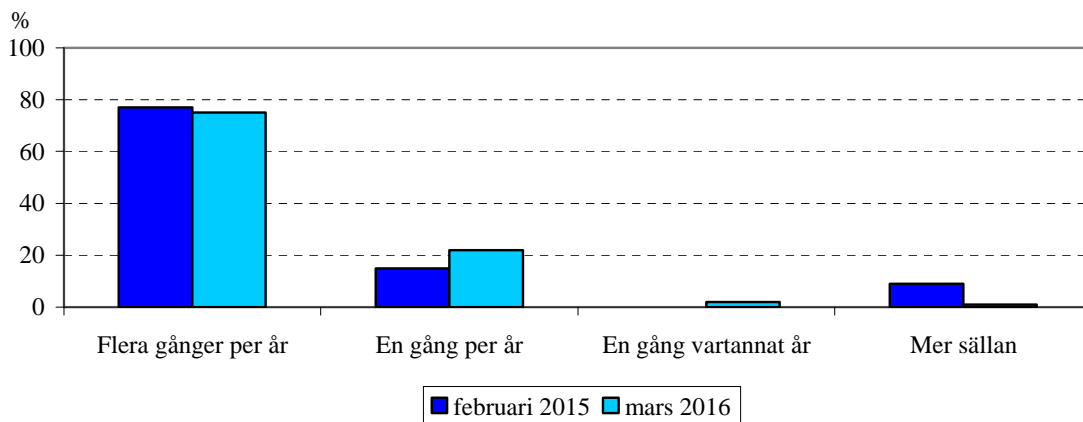


Uppföljning

SKOP frågade: "Ungefär hur ofta följer din kommun upp resultaten av de fristående utförarnas arbete?"

De flesta kommuner (75 procent) följer upp resultaten av de fristående utförarnas arbete flera gånger per år; Tabell 16. En av fem (22 procent) gör det en gång per år och några (3 procent) gör det mer sällan.

Ungefär hur ofta följer din kommun upp resultaten av de fristående utförarnas arbete?

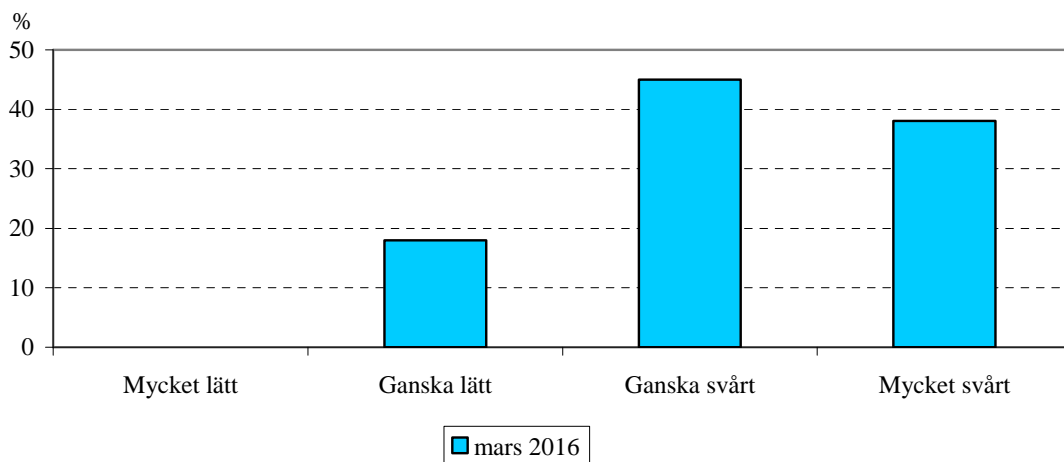


Rekrytering

SKOP frågade: ”Hur lätt eller svårt är det att rekrytera duktiga medarbetare till socialtjänsten i just din kommun?”

De flesta (83 procent) av de intervjuade socialcheferna anser att det ganska eller mycket svårt att rekrytera duktiga medarbetare till socialtjänsten i den egna kommunen; Tabell 4.

Hur lätt eller svårt är det att rekrytera duktiga medarbetare till socialtjänsten i just din kommun?



Tabeller

Tabell 1: Hur länge har du själv arbetat med socialomsorg på kommunnivå?
Procent

	Mars 2016	Februari 2015				
0 år	2	---				
1-10 år	23	17				
11-20 år	25	27				
21-30 år	29	28				
31 år eller fler	21	29				
Antal svar	118	109				
Grupp	Andel som svarar					Antal svar
	0 år	1-10 år	11-20 år	21-30 år	31 år eller fler	
Antal kommuner						
1 kommun	7	40	23	23	7	30
2 kommuner	0	30	33	22	15	27
3 kommuner	0	25	29	29	18	28
4 kommuner	0	0	31	23	46	13
5 kommuner eller fler	0	0	10	50	40	20
Hur länge kommunen använt fristående utförare						
Har inte använt	0	33	0	0	67	3
1-4 år	10	10	10	30	40	10
5 år	0	27	36	27	9	11
6-10 år	3	22	31	25	19	32
11 år eller fler	0	3	28	45	24	29
Har kommunen för närvarande fristående utförare						
Ja	2	18	26	35	19	95
Nej	0	43	22	4	30	23
Verksamhetsort						
Storstadsområden	0	33	17	33	17	6
Icke storstad	2	22	26	29	21	112

Fet stil: Signifikant skillnad inom gruppen (med 95% sannolikhet).

Tabell 2: I hur många olika kommuner har du arbetat med socialomsorg?

Procent

	Mars 2016	Februari 2015
1 kommun	26	25
2 kommuner	23	22
3 kommuner	24	19
4 kommuner	11	17
5 kommuner eller fler	17	17
Antal svar	119	108

Grupptabell	Andel som svarar					Antal svar
	1 kommun	2 kommuner	3 kommuner	4 kommuner	5 kommuner eller fler	
Hur länge kommunen använt fristående utförare						
Har inte använt	33	33	0	0	33	3
1-4 år	20	0	20	20	40	10
5 år	27	9	36	9	18	11
6-10 år	34	13	34	9	9	32
11 år eller fler	21	34	10	14	21	29
Har kommunen för närvarande fristående utförare						
Ja	24	21	26	12	17	95
Nej	33	29	13	8	17	24
Verksamhetsort						
Storstadsområden	17	33	33	0	17	6
Icke storstad	27	22	23	12	17	113

Fet stil: Signifikant skillnad inom gruppen (med 95% sannolikhet).

Tabell 3: Om du tänker på socialtjänsten i just din kommun. Hur stolt är du över hur socialtjänsten fungerar?
Procent

	Mars 2016	Februari 2015			
Mycket stolt	47	69			
Ganska stolt	51	31			
Inte särskilt stolt	2	0			
Inte alls stolt	0	0			
Antal svar	119	109			

Grupptabell	Andel som svarar				Antal svar
	Mycket stolt	Ganska stolt	Inte särskilt stolt	Inte alls stolt	
Antal kommuner					
1 kommun	39	61	0	0	31
2 kommuner	41	56	4	0	27
3 kommuner	64	36	0	0	28
4 kommuner	62	38	0	0	13
5 kommuner eller fler	35	60	5	0	20
Hur länge kommunen använt fristående utförare					
Har inte använt	33	67	0	0	3
1-4 år	30	60	10	0	10
5 år	45	55	0	0	11
6-10 år	47	53	0	0	32
11 år eller fler	62	38	0	0	29
Har kommunen för närvarande fristående utförare					
Ja	49	49	1	0	95
Nej	38	58	4	0	24
Verksamhetsort					
Storstadsområden	50	50	0	0	6
Icke storstad	47	51	2	0	113

Fet stil: Signifikant skillnad inom gruppen (med 95% sannolikhet).

Tabell 4: Hur lätt eller svårt är det att rekrytera duktiga medarbetare till socialtjänsten i just din kommun?
Procent

Mars 2016					
Mycket lätt	0				
Ganska lätt	18				
Ganska svårt	45				
Mycket svårt	38				
Antal svar	114				
Grupptabell	Andel som svarar				Antal svar
	Mycket lätt	Ganska lätt	Ganska svårt	Mycket svårt	
Antal kommuner					
1 kommun	0	14	48	38	29
2 kommuner	0	15	38	46	26
3 kommuner	0	11	59	30	27
4 kommuner	0	38	31	31	13
5 kommuner eller fler	0	21	37	42	19
Hur länge kommunen använt fristående utförare					
Har inte använt	0	0	100	0	3
1-4 år	0	10	20	70	10
5 år	0	0	50	50	10
6-10 år	0	17	63	20	30
11 år eller fler	0	45	24	31	29
Har kommunen för närvarande fristående utförare					
Ja	0	21	41	38	90
Nej	0	4	58	38	24
Verksamhetsort					
Storstadsområden	0	20	40	40	5
Icke storstad	0	17	45	38	109

Fet stil: Signifikant skillnad inom gruppen (med 95% sannolikhet).

Tabell 5: Hur länge har din kommun använt fristående utförare inom social omsorg och vård?
Procent

	Mars 2016	Februari 2015
Har inte använt	4	27
1-4 år	12	22
5 år	13	16
6-10 år	38	13
11 år eller fler	34	22
Antal svar	85	63

Grupptabell	Andel som svarar					Antal svar
	Har inte använt	1-4 år	5 år	6-10 år	11 år eller fler	
Antal kommuner						
1 kommun	4	9	13	48	26	23
2 kommuner	6	0	6	25	63	16
3 kommuner	0	10	20	55	15	20
4 kommuner	0	20	10	30	40	10
5 kommuner eller fler	6	25	13	19	38	16
Har kommunen för närvarande fristående utförare						
Ja	0	13	12	38	37	78
Nej	43	0	29	29	0	7
Verksamhetsort						
Storstadsområden	0	0	0	25	75	4
Icke storstad	4	12	14	38	32	81

Fet stil: Signifikant skillnad inom gruppen (med 95% sannolikhet).

Tabell 6: Inom vilka av följande områden har kommunen använt fristående utförare?
Procent
Flera svar får anges.

	Mars 2016	Februari 2015				
Barn/ungdom/familj	70	62				
Beroendevård	64	41				
LSS	60	49				
Psykiatri	48	31				
Äldreomsorg	54	47				
Antal svar	118	109				
Grupptabell	Andel som svarar					Antal svar
	Barn/ungdom/familj	Beroende-vård	LSS	Psykiatri	Äldre-omsorg	
Antal kommuner						
1 kommun	70	60	57	53	53	30
2 kommuner	67	63	48	52	44	27
3 kommuner	71	75	79	57	68	28
4 kommuner	77	69	62	31	38	13
5 kommuner eller fler	70	50	55	35	60	20
Hur länge kommunen använt fristående utförare						
Har inte använt	0	0	0	0	0	3
1-4 år	70	50	50	30	70	10
5 år	64	55	45	45	45	11
6-10 år	81	75	69	53	72	32
11 år eller fler	93	90	86	72	76	29
Har kommunen för närvarande fristående utförare						
Ja	83	77	73	58	65	95
Nej	17	9	9	9	9	23
Verksamhetsort						
Storstadsområden	83	67	83	83	83	6
Icke storstad	70	63	59	46	53	112

Fet stil: Signifikant skillnad inom gruppen (med 95% sannolikhet).

Tabell 7: Har kommunen för närvarande några fristående utförare som arbetar på uppdrag av socialtjänsten?
Procent

	Mars 2016	Februari 2015	
Ja	80	77	
Nej	20	23	
Antal svar	119	109	

Grupptabell	Andel som svarar		Antal svar
	Ja	Nej	
Antal kommuner			
1 kommun	74	26	31
2 kommuner	74	26	27
3 kommuner	89	11	28
4 kommuner	85	15	13
5 kommuner eller fler	80	20	20
Hur länge kommunen använt fristående utförare			
Har inte använt	0	100	3
1-4 år	100	0	10
5 år	82	18	11
6-10 år	94	6	32
11 år eller fler	100	0	29
Verksamhetsort			
Storstadsområden	83	17	6
Icke storstad	80	20	113

Fet stil: Signifikant skillnad inom gruppen (med 95% sannolikhet).

Tabell 8:

Procent

OM ANVÄNDER FRISTÅENDE UTFÖRARE:

**Planerar ni för att i framtiden öka eller minska användningen av fristående utförare.
Eller planerar ni för att det skall vara oförändrat?**

	Mars 2016	Februari 2015		
Öka	10	27		
Oförändrat	60	67		
Minska	30	6		
Antal svar	87	83		
Grupptabell	Andel som svarar			Antal svar
	Öka	Oförändrat	Minska	
Antal kommuner				
1 kommun	10	65	25	20
2 kommuner	17	44	39	18
3 kommuner	13	67	21	24
4 kommuner	0	55	45	11
5 kommuner eller fler	7	64	29	14
Hur länge kommunen använt fristående utförare				
Har inte använt	x	x	x	0
1-4 år	0	40	60	10
5 år	13	63	25	8
6-10 år	15	58	27	26
11 år eller fler	7	75	18	28
Har kommunen för närvarande fristående utförare				
Ja	10	60	30	87
Nej	x	x	x	0
Verksamhetsort				
Storstadsområden	20	60	20	5
Icke storstad	10	60	30	82

Fet stil: Signifikant skillnad inom gruppen (med 95% sannolikhet).

Tabell 9: OM ANVÄNDER FRISTÅENDE UTFÖRARE:
Procent **Skulle socialtjänsten i din kommun klara sitt uppdrag utan att använda fristående utförare?**

	Mars 2016	Februari 2015			
Ja, absolut	9	22			
Ja, kanske	18	7			
Nej, troligen inte	46	26			
Nej, absolut inte	27	44			
Antal svar	93	81			
Grupptabell	Andel som svarar				Antal svar
	Ja, absolut	Ja, kanske	Nej, troligen inte	Nej, absolut inte	
Antal kommuner					
1 kommun	9	17	61	13	23
2 kommuner	5	15	35	45	20
3 kommuner	8	21	38	33	24
4 kommuner	10	10	70	10	10
5 kommuner eller fler	13	25	38	25	16
Hur länge kommunen använt fristående utförare					
Har inte använt	x	x	x	x	0
1-4 år	10	40	30	20	10
5 år	33	0	56	11	9
6-10 år	10	24	48	17	29
11 år eller fler	0	3	62	34	29
Har kommunen för närvarande fristående utförare					
Ja	9	18	46	27	93
Nej	x	x	x	x	0
Verksamhetsort					
Storstadsområden	0	20	40	40	5
Icke storstad	9	18	47	26	88

Fet stil: Signifikant skillnad inom gruppen (med 95% sannolikhet).

Tabell 10:

Procent

OM ANVÄNDER FRISTÅENDE UTFÖRARE:

**Hur upplever du samarbetet med socialtjänstens fristående utförare i din kommun?
Är samarbetet...**

	Mars 2016	Februari 2015			
Mycket bra	22	33			
Ganska bra	76	64			
Ganska dåligt	2	2			
Mycket dåligt	0	0			
Antal svar	86	81			
Grupptabell	Andel som svarar				Antal svar
	Mycket bra	Ganska bra	Ganska dåligt	Mycket dåligt	
Antal kommuner					
1 kommun	30	70	0	0	20
2 kommuner	12	82	6	0	17
3 kommuner	21	75	4	0	24
4 kommuner	20	80	0	0	10
5 kommuner eller fler	27	73	0	0	15
Hur länge kommunen använt fristående utförare					
Har inte använt	x	x	x	x	0
1-4 år	50	50	0	0	10
5 år	22	78	0	0	9
6-10 år	27	73	0	0	26
11 år eller fler	11	85	4	0	27
Har kommunen för närvarande fristående utförare					
Ja	22	76	2	0	86
Nej	x	x	x	x	0
Verksamhetsort					
Storstadsområden	50	25	25	0	4
Icke storstad	21	78	1	0	82

Fet stil: Signifikant skillnad inom gruppen (med 95% sannolikhet).

Tabell 11: OM INTE ANVÄNDER FRISTÅENDE UTFÖRARE:
Procent **Finns det planer inom socialtjänsten på att använda fristående utförare?**

	Mars 2016	Februari 2015	
Ja	14	12	
Nej	86	88	
Antal svar	22	25	

Grupptabell	Andel som svarar		Antal svar
	Ja	Nej	
Antal kommuner			
1 kommun	14	86	7
2 kommuner	0	100	7
3 kommuner	33	67	3
4 kommuner	0	100	1
5 kommuner eller fler	25	75	4
Hur länge kommunen använt fristående utförare			
Har inte använt	0	100	3
1-4 år	x	x	0
5 år	0	100	1
6-10 år	50	50	2
11 år eller fler	x	x	0
Har kommunen för närvarande fristående utförare			
Ja	x	x	0
Nej	14	86	22
Verksamhetsort			
Storstadsområden	100	0	1
Icke storstad	10	90	21

Fet stil: Signifikant skillnad inom gruppen (med 95% sannolikhet).

Tabell 12: I vilken utsträckning kännetecknas de fristående utförarna av professionalism?

Procent

	Mars 2016	Februari 2015			
Mycket stor	8	20			
Ganska stor	77	76			
Inte särskilt stor	15	4			
Ingen alls	0	0			
Antal svar	93	97			
Grupptabell	Andel som svarar				Antal svar
	Mycket stor	Ganska stor	Inte särskilt stor	Ingen alls	
Antal kommuner					
1 kommun	9	74	17	0	23
2 kommuner	5	80	15	0	20
3 kommuner	9	77	14	0	22
4 kommuner	8	85	8	0	13
5 kommuner eller fler	7	73	20	0	15
Hur länge kommunen använt fristående utförare					
Har inte använt	100	0	0	0	1
1-4 år	20	70	10	0	10
5 år	20	60	20	0	10
6-10 år	4	89	7	0	28
11 år eller fler	5	82	14	0	22
Har kommunen för närvarande fristående utförare					
Ja	8	79	13	0	78
Nej	7	67	27	0	15
Verksamhetsort					
Storstadsområden	0	67	33	0	3
Icke storstad	8	78	14	0	90

Fet stil: Signifikant skillnad inom gruppen (med 95% sannolikhet).

Tabell 13: I vilken utsträckning tror du att de fristående utförarna skapar samhällsnytta just genom att vara fristående?
Procent

	Mars 2016	Februari 2015			
Mycket stor	11	15			
Ganska stor	54	57			
Inte särskilt stor	29	20			
Ingen alls	6	7			
Antal svar	98	94			
Grupptabell	Andel som svarar				Antal svar
	Mycket stor	Ganska stor	Inte särskilt stor	Ingen alls	
Antal kommuner					
1 kommun	8	63	25	4	24
2 kommuner	14	43	43	0	21
3 kommuner	22	52	22	4	23
4 kommuner	0	58	25	17	12
5 kommuner eller fler	6	56	28	11	18
Hur länge kommunen använt fristående utförare					
Har inte använt	50	50	0	0	2
1-4 år	0	44	22	33	9
5 år	33	22	33	11	9
6-10 år	11	63	22	4	27
11 år eller fler	12	60	24	4	25
Har kommunen för närvarande fristående utförare					
Ja	12	54	28	6	82
Nej	6	56	31	6	16
Verksamhetsort					
Storstadsområden	25	50	25	0	4
Icke storstad	11	54	29	6	94

Fet stil: Signifikant skillnad inom gruppen (med 95% sannolikhet).

Tabell 14: I vilken utsträckning tror du att socialtjänsten kan uppnå goda behandlingsresultat genom att använda fristående utförare?
Procent

	Mars 2016	Februari 2015			
Mycket stor	3	13			
Ganska stor	74	67			
Inte särskilt stor	21	15			
Ingen alls	2	5			
Antal svar	92	86			

Grupptabell	Andel som svarar				Antal svar
	Mycket stor	Ganska stor	Inte särskilt stor	Ingen alls	
Antal kommuner					
1 kommun	0	70	30	0	23
2 kommuner	0	89	11	0	19
3 kommuner	14	68	18	0	22
4 kommuner	0	75	17	8	12
5 kommuner eller fler	0	69	25	6	16
Hur länge kommunen använt fristående utförare					
Har inte använt	0	100	0	0	2
1-4 år	0	38	50	13	8
5 år	9	73	18	0	11
6-10 år	8	69	23	0	26
11 år eller fler	0	95	5	0	22
Har kommunen för närvarande fristående utförare					
Ja	4	75	19	1	77
Nej	0	67	27	7	15
Verksamhetsort					
Storstadsområden	0	67	33	0	3
Icke storstad	3	74	20	2	89

Fet stil: Signifikant skillnad inom gruppen (med 95% sannolikhet).

Tabell 15: I vilken utsträckning tror du att de fristående utförarna bidrar till kvalitetsutvecklingen av svensk socialtjänst?
Procent

	Mars 2016	Februari 2015
Mycket stor	7	18
Ganska stor	57	60
Inte särskilt stor	34	18
Ingen alls	2	3
Antal svar	97	88

Grupptabell	Andel som svarar				Antal svar
	Mycket stor	Ganska stor	Inte särskilt stor	Ingen alls	
Antal kommuner					
1 kommun	0	50	50	0	26
2 kommuner	14	59	27	0	22
3 kommuner	14	52	33	0	21
4 kommuner	9	64	18	9	11
5 kommuner eller fler	0	65	29	6	17
Hur länge kommunen använt fristående utförare					
Har inte använt	0	100	0	0	2
1-4 år	0	25	63	13	8
5 år	18	45	36	0	11
6-10 år	11	54	36	0	28
11 år eller fler	4	67	25	4	24
Har kommunen för närvarande fristående utförare					
Ja	9	55	34	3	80
Nej	0	65	35	0	17
Verksamhetsort					
Storstadsområden	25	25	50	0	4
Icke storstad	6	58	33	2	93

Fet stil: Signifikant skillnad inom gruppen (med 95% sannolikhet).

Tabell 16: Ungefär hur ofta följer din kommun upp resultaten av de fristående utförarnas arbete?
Procent

	Mars 2016	Februari 2015
Flera gånger per år	75	77
En gång per år	22	15
En gång vartannat år	2	0
Mer sällan	1	9
Antal svar	95	82

Grupptabell	Andel som svarar				Antal svar
	Flera gånger per år	En gång per år	En gång vartannat år	Mer sällan	
Antal kommuner					
1 kommun	68	27	5	0	22
2 kommuner	95	5	0	0	20
3 kommuner	84	16	0	0	25
4 kommuner	73	27	0	0	11
5 kommuner eller fler	47	41	6	6	17
Hur länge kommunen använt fristående utförare					
Har inte använt	x	x	x	x	0
1-4 år	44	44	0	11	9
5 år	80	20	0	0	10
6-10 år	71	29	0	0	31
11 år eller fler	83	17	0	0	29
Har kommunen för närvarande fristående utförare					
Ja	75	22	2	1	91
Nej	75	25	0	0	4
Verksamhetsort					
Storstadsområden	100	0	0	0	5
Icke storstad	73	23	2	1	90

Fet stil: Signifikant skillnad inom gruppen (med 95% sannolikhet).

Listningar

Listning 1: Om du tänker på just din kommun. Vad är det viktigaste att förbättra inom kommunens socialtjänst?

Mars 2016

<p>Äldreomsorgen, äldres nutrition, centralt kök Integration Mer att locka med, glesbygd Brukarfokus framför personalfokus, vad vi är till för Personalkontinuiteten, rensa i socionomernas arbete Allt komplett Barn- och ungdomsvården Myndighetsutövning kring barn och ungdom Mer resurser, behovsanalys, fokus på verksamheten Bostadsfrågan Resurser till utvärdering och utveckling Stödet till funktionshindrade, försörjningsstöd Vad vi är till för, tillgänglighet, bemötande Bemötandefrågor, ensamkommande barn Ledning, styrning, struktur, ordning och reda Familje- och individpsykiatri Samverkan med andra kommuner Följa upp kvalitetsfaktorer, informera Arbetet med ensamkommande barn, kompetensutveckling Rekrytering, att få medarbetare att stanna Tillgänglighet, användarvänlighet Tillgången på socialsekreterare Individ- och familjeomsorgen Ökad delaktighet från alla brukare inom alla områden Arbetsmiljön Arbetsmiljön Integrationen Hitta personer med rätt kompetens Höja kvalitén i arbetet Lönerna, arbetstillfredsställelsen Värdegrund, bemötande, kvalitetsledning, lönesättning Frågan om ensamkommande flyktingbarn Skapa en attraktiv arbetsplats Hanteringen av behovet av extern vård Arbetet med ensamkommande barn, hemtjänsten, brukarnöjdhet Utveckling, resurser, bemanning Utveckla strukturen, fasta rutiner Brukarmedverkan Tillgodose brukarnas behov Uppföljning av insatser och effekten av dem genom samtal</p>	<p>Rekrytering, kompetensutveckling Organisation och struktur, kompetens- och kvalitetsutveckling Arbetsmiljön Kompetensförsörjning Tillgången på platser i särskilda boenden Utveckling av behandling av psykisk ohälsa Att hitta bra hemmaplanslösningar i ett tidigt skede, psykisk ohälsa Tydliggörande av roller och uppdrag Introduktionen av nyanställda socionomer, några är unga Mindre detaljstyrning, ta bort hinder för samverkan mellan kommuner Tekniska lösningar, kompetensförsörjning, mer resurser Stödet till barn och unga Försörjningsstödet, barn och unga Tillgänglighet, service Rekryteringen Brukarinflytande Resurser Rutiner att få ner saker på papper, löneförmåner Tiden för möten med barn, medicinera säkerheten på särskilda boenden Kunna behålla kompetens Handläggningstider Hållbar kvalitetsutveckling Kompetensen inom hemtjänsten Möta medborgarnas behov Kvalitén för den enskilde Samarbete Resurserna, behovet som ökar Rutiner, kvalitetsutveckling Att man ser till människans egen förmåga Bristen på sjuksköterskor Arbeta med en långsiktig plan för att behålla personalen, lönepolitiska läget Öppenheten, större insyn, vidareutveckling av personalen Dialogen med invånarna Personalförsörjningen Rekrytering, behålla personalen Bemanningen, behålla kompetent personal</p>
--	---

Listning 1: Om du tänker på just din kommun. Vad är det viktigaste att förbättra inom kommunens socialtjänst?

forts.

Mars 2016

Löneläget, bra utbildningar till personalen, organisationen	Strategiskt tänkande och vägval, rekrytering
Att dela med andra kommuner, samverkan	Arbetsmiljön och belastningen
Det ständiga utvecklingsarbetet, bemötandefrågan, att man lägger arbetstiderna utifrån brukarnas behov	Förebyggande insatser för barn och unga
Samarbete internt och externt	Bevara kompetensen, personalen, rekrytering, löner
Göra arbetet attraktivt	Ensamkommandefrågor
Bättre introduktion, mentorskap	Stabilitet i verksamheten, rekrytering
Systematiskt arbetsmiljöarbete	Arbetsmiljön, rekrytering
Bostadsfrågan, tillgängligheten	Personalförsörjningsfrågor
Samarbetet med andra människor	Personalsituationen, rekryteringen
Ensamkommande barn och frågorna kring dem	Säkra behoven för utsatta barn och ungdomar
Klientfokus	Ekonomistyrning
Hanteringen av ensamkommande barn, integrationen	Kompetensutveckling, rekrytering, behålla personal
Fortsatt samverkan med övriga instanser	Arbetsmiljöfrågor, rekrytering, utvärdering
Kvalitetssäkring	Förstärkning av resurserna, lagstiftningen, ta bort detaljreglering
Bemötande och tillgänglighet	Få till underskottet, ekonomin
Rekryteringen	Introduktionen av nya medarbetare, kompetensutveckling
Personalförsörjning, ekonomi, kvalitetssäkring	Frågan om ensamkommande barn, värderingar, struktur
Rekrytering	Mer förbyggande arbete
Integrationsfrågor, bostadsfrågor, hållbarhet, kvalitetssäkring	Evidensbaserade arbetsmetoder
Yrkesstoltheten	Strategisk plan för rekrytering, marknadsanpassade löner, hållbarhet
Integrationsarbetet	Personaltätheten inom äldreomsorgen

Listning 2: OM ANVÄNDER FRISTÅENDE UTFÖRARE:
Vad är den viktigaste orsaken till att socialtjänsten i din kommun använder fristående utförare?

Mars 2016

Behovet för ensamkommande barn	Den individuella bedömningen
Liten kommun, har inte alltid personalresurser	Politiska beslut
Vakanta tjänster	Resursbrist
Alla ensamkommande barn	Beslutsprövat
Skapa mångfald, få kvalitet	Saknar själva kompetensen, kvalitetshöjning
Valfrihet	Politiskt beslut, när kommunen kan ha det i egen regi
Behov av specifik inriktning, valmöjligheten	Försöker matcha de behov de har mot vad som finns
Politiskt beslut	Har inga egna HVB-hem
Finns inte tillgång inom det offentliga	Utbudet finns inte i egen regi
Har inte själva verksamheten, liten kommun	De behövs komplettering
Brist på kompetens och resurser	Liten kommun, har inte resurser
Svårt att rekrytera	Liten kommun
Valmöjligheten	Politiskt beslut
Liten kommun	Har inte möjligheterna själva
Kostnadseffektivitet, valmöjlighet	Liten kommun, kan inte utföra allt i egen regi
Liten kommun, ingen egen möjlighet	Vi hade inte tillgång till egen regi
Liten kommun, har inga egna resurser	Kunna möta behoven från invånarna
Komplement	Politiskt ställningstagande
Komplement, när vi inte själva har specialistområdet	Går inte att rekrytera personal
Politiska beslut	Politiska beslut, platsbrist
Inte kunnat tillgodose behovet själva, kompetens	Liten kommun, har inte resurser att ha det i egen regi
Komplettering	Politisk fråga
När vi inte har kompetensen	Har inte egna resurser
Komplement	Finns inte adekvat utbildning i kommunen
Valfrihet, kvalitetshöjning	Politisk fråga
Den enskildes behov	Politisk fråga, kompetenshöjning
Ekonomi	Politiskt beslut
Kan inte bygga upp ett skydd själva	Kompetenserna räcker inte till
LOV, liten kommun	Har inga egna förutsättningar, politisk inrättning
Politiska beslut	Politiskt beslut
Liten kommun, har inget underlag	Mängden av ärenden
Politiskt beslut	Politisk vilja, enskilda behov
Liten kommun	Dygnsvården finns inte inom kommunen
Valfriheten	Politiskt, öka konkurrensen
Brukarna väljer själva	Tillgång och efterfrågan
Liten kommun, klarar det inte själva, politiska val	Effektivt socioutnyttjande, konkurrens, politiskt beslut
Har inte kompetensen	Flexibilitet, politiska beslut
Brist på personal, löser topparna	Kan inte hantera det på hemmaplan, kompetens
Politiken	Har inte egna resurser, behov på individnivå
Har inte hunnit bygga upp verksamheten, politiska beslut	Har inte kompetens inom kommunen
Politiska beslut, tradition	Komplement när kommunen inte har egna verksamheter
LOV	Har inte resurser inom kommunen
Specialiseringen, har inte resurserna i kommunen	Har inte enheter inom kommunen
Upphandling, politiskt	Politiskt beslut, svårt att hitta lösningar inom kommunen
Liten kommun, inte möjlighet att ha det i egen regi	Kommunen är för liten för att ha egna verksamheter
Inte kunnat rekrytera personal	
Politisk styrning	

Listning 3: OM ANVÄNDER FRISTÅENDE UTFÖRARE:
Vad skulle du i första hand vilja att de fristående utförarna gjorde bättre i din kommun?

Mars 2016

Göra utredningarna snabbare och billigare	Att de uppfyller sitt uppdrag
Får inte alltid det vi betalar för	Kommunikationen
Att göra rätt, HVB-hem	Ha samma målbild som kommunen
Lite billigare	Anpassa sig efter behoven, förändra flexibiliteten
Snabbare återkoppling vid synpunkter och avvikelser	Dialogen
Vinstintresset	Kommuner och bolag behöver matcha varandra bättre, utföra uppdragen som de är satta
Kvaliteten i assistansverksamheten	Vara tydliga och följa upp
Resultatet av placeringarna	Följa avtal, höja kompetensen
Kvalitetssäkring	De deltar inte i verksamheten vid sidan om
Utveckla verksamheten, samarbetet	Sänka priserna
Svårighet att hålla ramarna och storleken av uppdraget	Följa avtalen, benchmarka
Bemanningen	Dialogen
Följa de uppdrag de fått	Ansvarstagandet, dialogen, förståelsen
Borde ha bättre kontroll	Transparensen
Personal- och driftsutveckling	Att de är objektivt märkbara
Arbeta med utvecklings- och åtgärdsplaner	Ingen tät kontakt
Inte behöva köpa en helhetslösning	Begränsat uppdrag, tänker mer på sin verksamhet
Bättre vårdbeskrivning och uppföljning	Transparens, öppenhet
HVB	Sänka priserna
Oseriösa	Kvaliteten, invärderingar
Hålla nere lönerna, vara noggrannare med vilka de rekryterar	Uppföljningsarbetet på individnivå
Återkoppling av verksamheten	Återkopplingen
Kvalitetsuppföljning	Bättre återkoppling
Dokumentationen, ledningssystemen	

Listning 4: I vilken utsträckning tror du att de fristående utförarna skapar samhällsnytta just genom att vara fristående? På vilket sätt?

Februari 2015

Skapar mycket stor samhällsnytta

Konkurrens
Genom att de erbjuder olika tjänster, variation i utbud
Fokus på uppdraget, kvaliteteten
Valfriheten
Konkurrens
Konkurrens
Uppfyller de krav som finns
Valfrihet
Vitalisering, konkurrens, valfrihet
Ger mångfald
Transparens

Skapar ganska stor samhällsnytta

Måste finnas
Arbetsstillfällen, konkurrens
Konkurrens
Valfrihet, konkurrens
Konkurrens
Konkurrens
Får korttidsarbete
Valbara, konkurrens
Komplement
De visar att man kan bedriva en effektiv vård med hög kvalitet
Ger arbetsmöjligheter
Ökar valfriheten, motiverar kommunal verksamhet
De utför ett jobb, de skapar jobb
Valfrihet, konkurrens
Vill nå sina mål
Bra samspel, konkurrens
Tar hand om de svåra fallen, trygghet
Ett engagemang
Specialiseringen
Ger ett alternativ
Större urval
Bra för kommunen och medborgarna
Konkurrensen
Gissning
Kvalitén
Komplement
Mångfald, andra lösningar
Genom sin verksamhet
Konkurrens

Skapar ganska stor samhällsnytta

I den rådande situationen är det nödvändigt
De är ett viktigt komplement
Utbudet
Konkurrens, kommunerna lär sig mycket av det privata
Konkurrens
De har lättare att rekrytera och säga upp personal
Behovet av alternativ
Skapar valfrihet
Går inte att göra på annat sätt
Konkurrensen är bra
Friare alternativ, större flexibilitet
Ökar valmöjligheterna, bidrar i utvecklandet
Valfrihet, kvalitetshöjning
Breddar möjligheterna att hjälpa medborgarna
Högre kvalitet till ett lägre pris
Komplement
Gör ett bra arbete

Skapar inte särskilt stor samhällsnytta

Mer arbete för socialsekreteraren
Skulle kunna gjort det själva
Pengarna går inte till värden
Marknadsperspektiv, pengarna styr
Påverkar kommunernas och invånarnas plånböcker
Endast fyra användare
För stora vinster till bolagen
Beror inte på att de är fristående
Behöver inte vara fristående utförare
Vill bara få betalt
Beror på att de är fristående
Beror på kompetensen
Dyrt, vinsten
Vinstdrivande, oetiskt
Hade varit bättre om kommunen kunnat sköta det själv
Ingen positiv upplevelse
De har samma lagkrav på sig som kommunen, dyra
Svårt att upprätthålla god kvalitet för kommunen
Finns oseriösa företag i branschen
Ingen kontinuitet
Lever på allmänna medel
Huvudmannafrågan är ointressant
En kommun skulle klara av det i egen regi
Organisationsformen inte avgörande

Listning 4: I vilken utsträckning tror du att de fristående utförarna skapar samhällsnytta just genom att vara fristående?
Forts. På vilket sätt?

Mars 2016

Skapar ingen samhällsnytta alls

Dyrt, inget resultat

Tycker att vården ska skötas av det offentliga

Inget helhetsansvar, dyrt

Skulle fungera bättre om kommunen själv kunde

rekrytera personal

Finansieringen, skulle kunna göra det själva