

Nya socialtjänstlagen

- vad innebär den för
HVB, LSS och familjehem?

§§§

Svenska Vårds årskonferens, mars 2026

Jur. kand. Linda Larsson

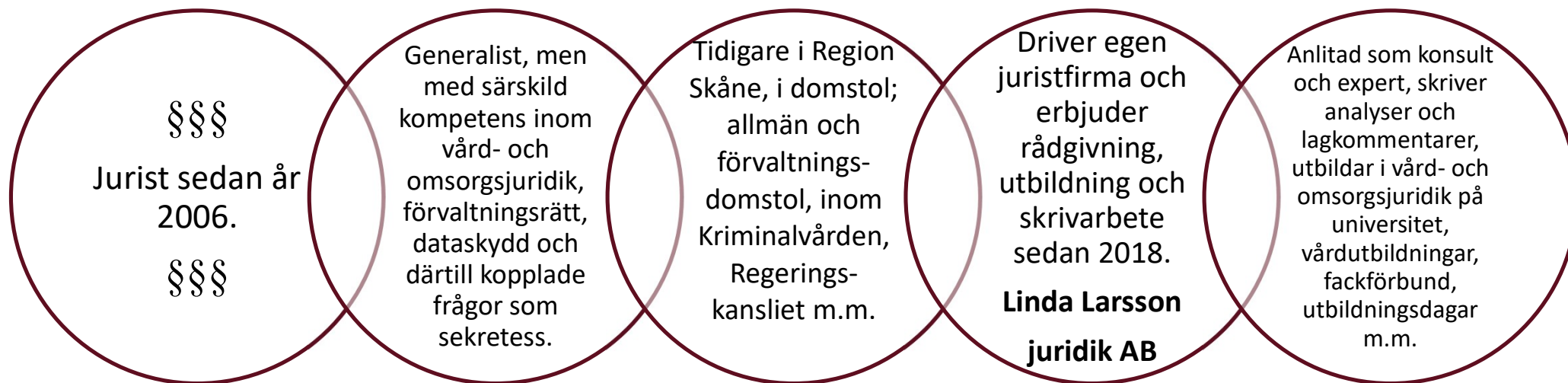
Linda Larsson juridik AB



LINDA LARSSON JURIDIK AB

© Linda Larsson juridik AB

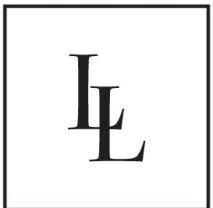
Om Linda



LINDA LARSSON JURIDIK AB

Socialtjänstens behov av ny lag

- **Nya målgrupper** med andra behov och samhällsförändringar.
 - Socialtjänsten har fått nya uppdrag för nya målgrupper, t.ex. våldsutövare.
- Möta **nya utmaningar** och ta tillvara på nya möjligheter.
 - Samhället förändras och fokus riktas mot t.ex. det förebyggande arbetet på ett sätt som inte gjorts tidigare.
- Utmaningar med **kompetensförsörjningen**.
 - Befolkningen blir allt äldre, medan gruppen i arbetsförålder inte ökar i den takt som behövs. Färre personer ska göra mer, längre.
- **Digitaliseringen**.
 - Digitaliseringen har förändrat allas beteenden och som ger nya möjligheter, men också svårigheter för vissa. Socialtjänsten behöver analysera och anpassa.
- Modern lag som är **lättöverskådlig**.
 - En ny lagstiftning behövs som har bättre disposition, struktur och kan möta dagens utmaningar.

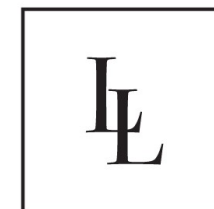
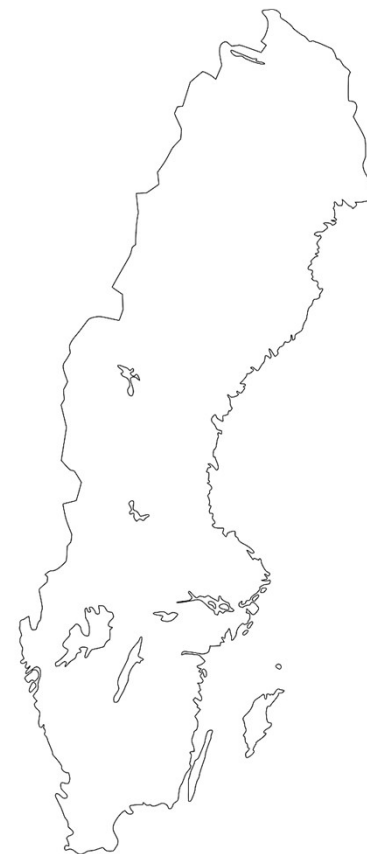


Ett nytt synsätt

- Samtidigt är *de juridiska* förändringarna **inte så omfattande**, utan den stora förändringen är **synsättet på uppdraget** i ljuset av socialpolitiska omställningen med
 - **förebyggande arbete,**
 - **brottsprevention,**
 - **kunskapsbaserad verksamhet.**
- Nya socialtjänstlagen innebär till stor del en omställning till en ny typ socialtjänst, med ett nytt synsätt och med förändrat verksamhetsuppdrag.

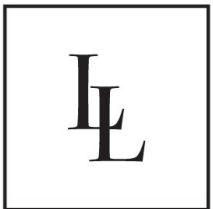
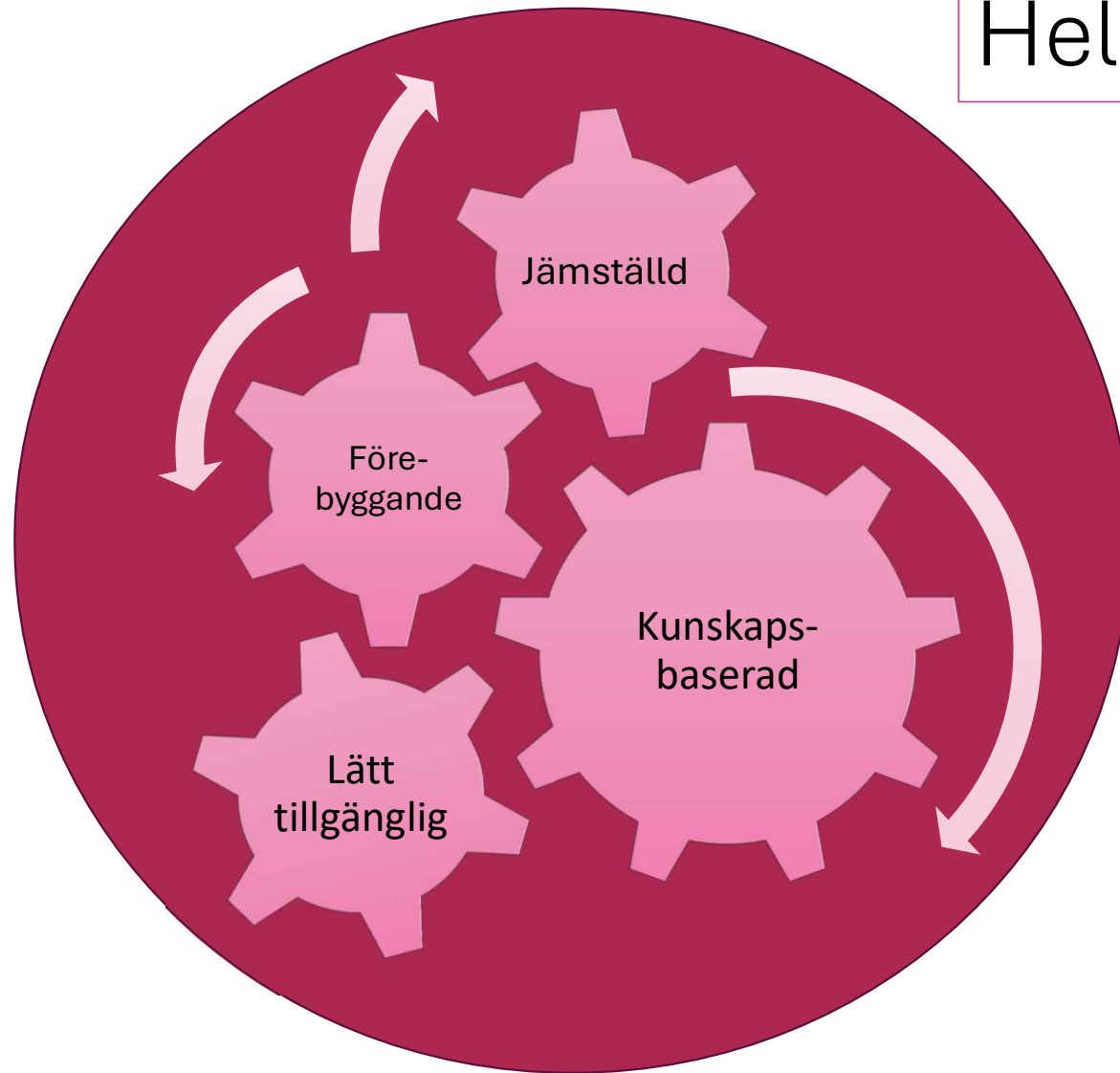
Olika förutsättningar över landet

- Sverige är ett land där förutsättningarna kan skilja sig mycket åt mellan olika kommuner.
- Nya socialtjänstlagen ska vara **flexibel** och möjliggöra individuella anpassningar.
- Ett exempel är den tekniska utvecklingen i kommunerna som ger nya förutsättningar att utforma sin verksamhet och det kan påverka behovet av insatser och hur insatser utformas och ges.



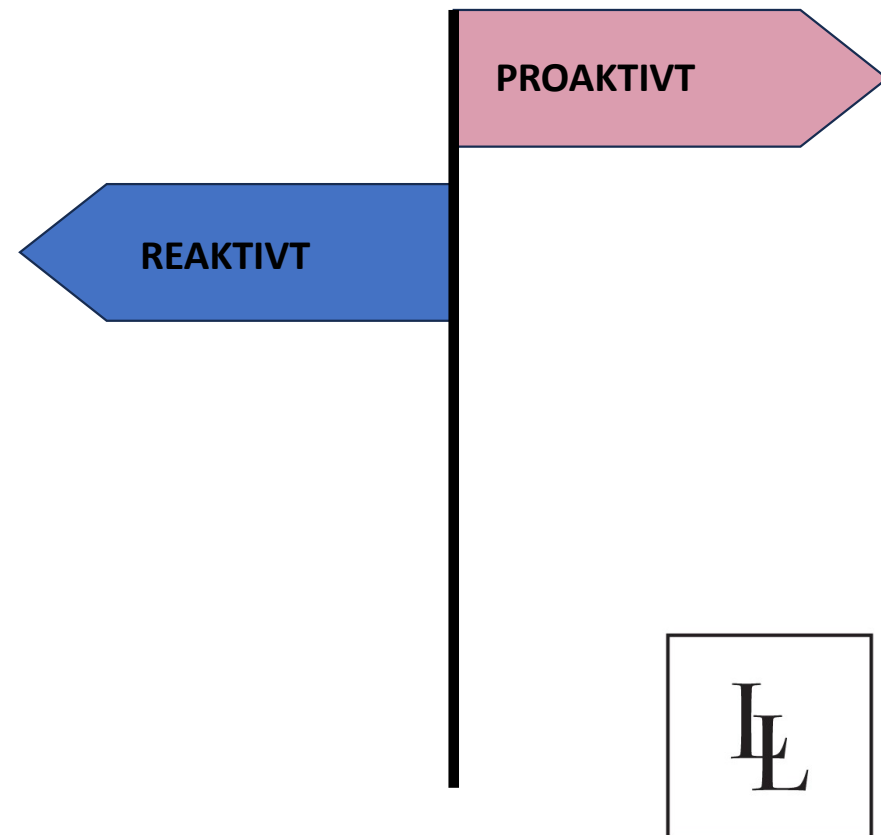
Nya övergripande mål för social- tjänsten

Helhetssyn

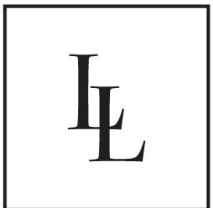
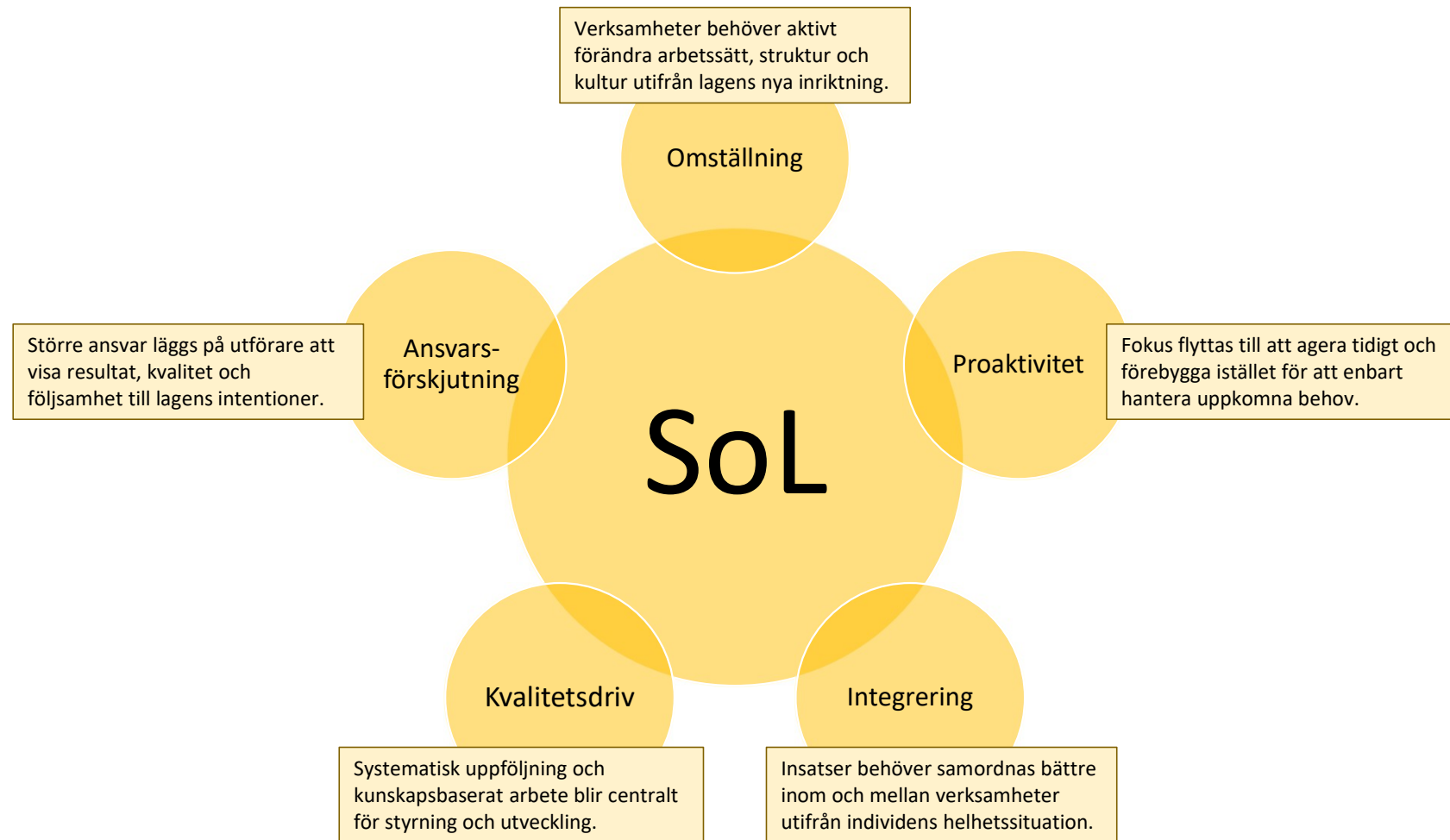


Socialtjänstuppdragets fokusskifte

- En del av socialtjänstens mål är att **skifta fokus**:
 - Proaktivt och förebyggande på **alla nivåer** före reaktiva insatser.
 - Från utredning och myndighetsutövning till att **tidigt förebygga** sociala problem.
- Förebyggande arbete ska **genomsyra hela socialtjänsten**, på alla nivåer.
- Vård i familjehem, stödboende, skyddat boende, HVB, särskilda ungdomshem och LVM-hem ska **bedrivas i samråd** med socialnämnden. 9 kap. 11 § SoL

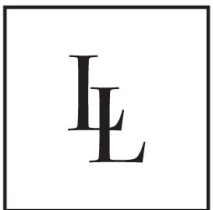
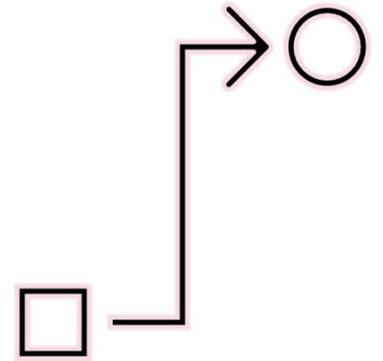


Fokus för verksamhetsutövare



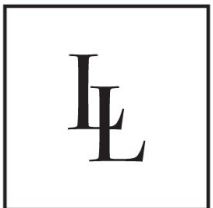
Att driva förändring

- Som all förändring och förändringsledning vilar omställningen av socialtjänsten på fyra perspektiv:
- **Förändringsinitiativets perspektiv** – en ny lag kräver förändring.
- **Individens perspektiv** – för de individer som socialtjänstinsatser finns.
- **Det strategiska perspektivet** – hur göra och genomföra fokusskiftet.
- **Det organisatoriska** – hur (tillsammans med beställare och politiken) optimera organisationen utifrån de nya förutsättningarna.



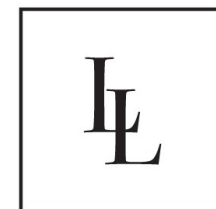
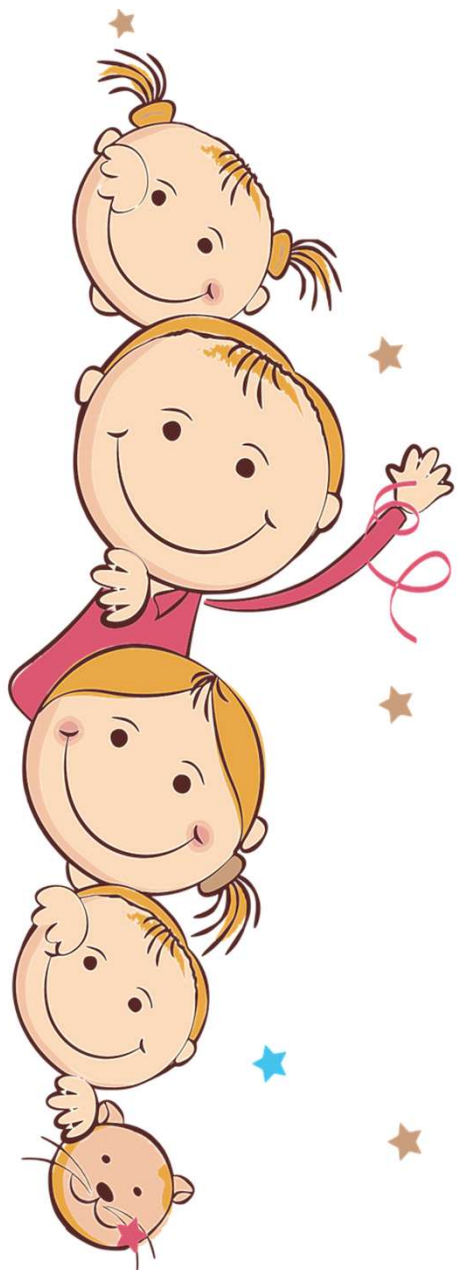
Omställning för all verksamhet (HVB, LSS och familjehem) – inriktning och arbetssätt

- Skifte till **förebyggande arbete** och tidiga insatser
 - Arbeta förebyggande och nå individer i ett tidigt skede. 2 kap. 4 § SoL
 - Ökad tillgänglighet och lågröskelinsatser.
 - Insatser ska kunna erbjudas utan behovsprövning när det är lämpligt. 11 kap. 5 § SoL
- Helhetssyn på **individens behov**
 - Insatser ska utformas utifrån individens samlade livssituation (1 kap. 1 § SoL)
 - Kommer till uttryck bl.a. i socialtjänstförordningen (2025:468) med bl.a. flera nya regler om verksamhetens ansvar i förhållande till den enskilde.
- Ökade krav på **kvalitet** och **uppföljning** samtidigt som skärpt **kontroll** (tillsyn) på verksamheterna.



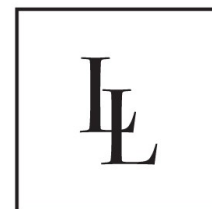
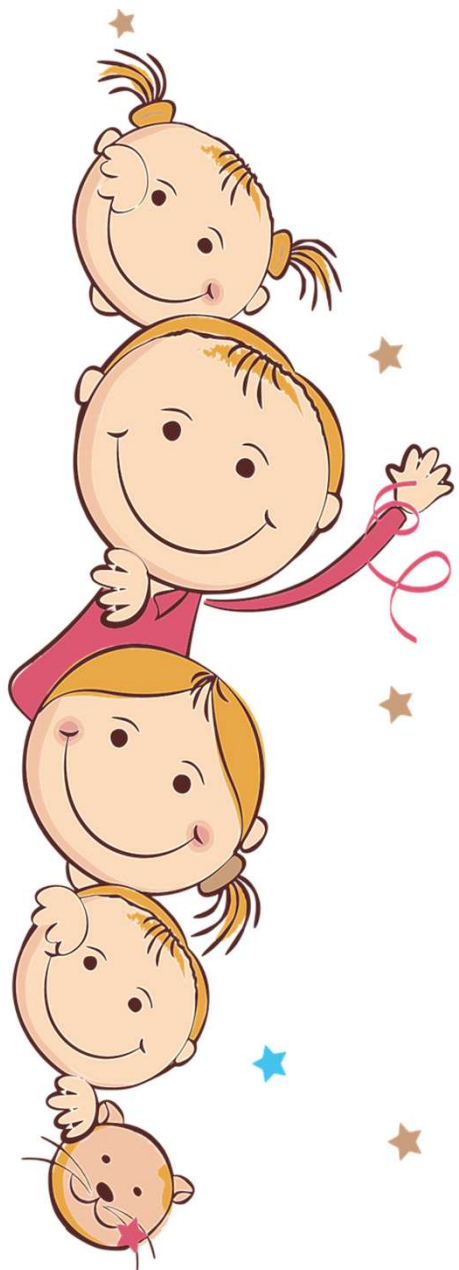
Stärkt barnrättsperspektiv

- Stärkt barnrättsperspektiv 3 kap. SoL
 - Barnets bästa ska vara avgörande vid beslut som rör barn.
 - Vid bedömningen av barnets bästa ska hänsyn tas till barnets åsikter. 3 kap. 1 § SoL
- Rätt att framföra sina åsikter 3 kap. 2 § SoL
 - I frågor som rör barnet.
 - Barnets åsikter ska tillmätas betydelse i förhållande till barnets ålder och mognad.



Stärkt barnrättsperspektiv forts.

- Rätt till information 3 kap. 3 § SoL
 - Kontinuerligt få relevant information vid en åtgärd som rör barnet.
 - Informationen ska vara anpassad till barnets individuella behov och situation i fråga om ålder, mognad och individuella förutsättningar.
 - Den som lämnar informationen ska så långt det är möjligt försäkra sig om att barnet har förstått informationen.
- Rätt att föra sin egen talan 3 kap. 4 § SoL
 - Ett barn som har fyllt 15 år har rätt att föra sin egen talan i mål och ärenden enligt SoL.
 - Ett barn som är yngre får höras i domstol, om barnet inte kan antas ta skada av det.



Definitioner



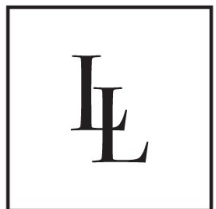
- **Familjehem:** Med familjehem avses ett enskilt hem som på uppdrag av socialnämnden tar emot **barn** för **stadigvarande vård, omsorg och uppfostran** eller **vuxna** för **vård och omvårdnad** och vars verksamhet **inte** bedrivs yrkesmässigt. 9 kap. 2 § SoL
- **HVB:** Med hem för vård eller boende avses ett hem inom socialtjänsten som tar emot **enskilda** för **vård eller behandling i förening med ett boende**. Om ett sådant hem drivs av ett privaträttsligt organ eller en fysisk person, krävs dessutom att verksamheten **bedrivs yrkesmässigt**. 9 kap. 4 § SoL



Kunskapsbaserad och kvalitetssäker verksamhet



- Verksamhet ska vara av **god kvalitet**. 5 kap. 1 § SoL
 - Socialnämnden ska systematiskt och fortlöpande följa upp, utveckla och säkra kvaliteten i verksamheten. 5 kap. 2 § SoL
- Verksamheten ska bedrivas **grundad på vetenskap och beprövad erfarenhet**.
 - Kunskap som är systematiskt framtagen och prövad, grundad på forskning och etablerade metoder.
 - Socialtjänstdataregister, prop. 2025/26:165. Motionstid slut 20 mars 2026. Ingen beslutdag fastställd än.
 - Ny lag 1 augusti 2026, ny uppgiftsskyldighet 1 augusti 2027.
 - Ändringar även i SoL och LSS.
 - Socialstyrelsen registermyndighet, inrapportering av personuppgifter sker dit.

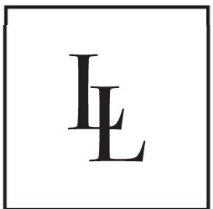
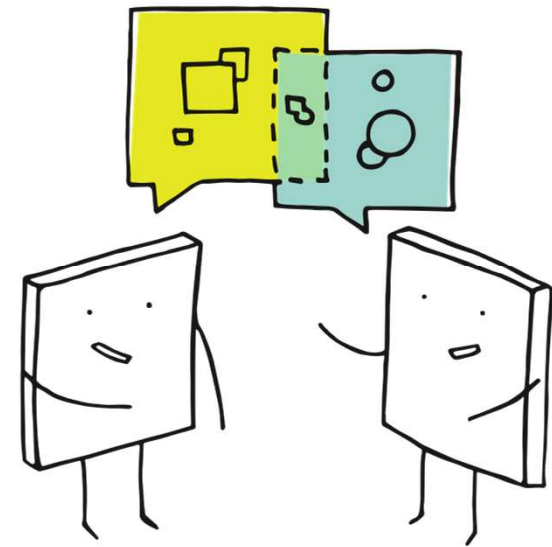


Uppgiftsskyldighet för utförare för att kontrollera kvalitet

- Om en kommun har överlämnat åt någon som **yrkesmässigt bedriver enskild verksamhet** att utföra insatser enligt denna lag, **ska** utföraren **på begäran** lämna uppgifter till den socialnämnd som ansvarar för insatsen.
- Uppgifter som ska lämnas är sådana som socialnämnden behöver för **kvalitetssäkring, administration, uppföljning eller utvärdering.**

15 kap. 9 § SoL

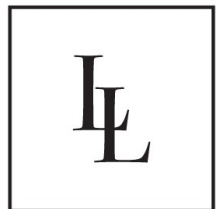
➤ *Jfr. reglering i avtal!*



Kontroll och tillsyn



- Ökat ansvar för intern kontroll och uppföljning av missförhållanden och risker för missförhållanden. 27 kap. SoL
 - Kommunen har ansvar att anmäla till IVO vid **anledning att anta allvarlig brist** i yrkesmässig verksamhet. 27 kap. 7 § SoL, 15 § LSS
 - Allvarlig brist t.ex. våld mot brukare, bristande personalkompetens/lämplighet, utebliven insats i beslutad omfattning.
 - Lågt beviskrav.
- IVO har fått fler sanktionsmöjligheter mot verksamhet under IVO:s tillsyn. 28 kap. SoL
 - Verksamhet ska **uppfylla krav och mål** som framgår av lagstiftning och beslut. 28 kap. 2 § SoL, 26 § LSS
 - Möjlighet till **omedelbart förbud** mot tillståndspliktig verksamhet som bedrivs utan tillstånd. 28 kap. 12 a § SoL, 26 g § LSS
 - **Nya sanktionsavgifter** riktade mot utförare (inte kommunerna som sådana) vid överträdelser av tillståndsvillkor och regler om registerkontroll. 28 kap. 16 § SoL, 26 k § LSS



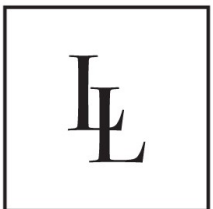
HVB

- **Kärnuppdraget** – vård i samråd med socialnämnden och barnets bästa – är i sak bibehållet men rubriksatt och systematiserat i ny SoL.
- Reglerna om **tillstånd, anmälningssplikt, ägar- och ledningsprövning och IVO:s tillsyn** har skärpts och harmoniserats med andra välfärdssektorer (t.ex. motsvarande skola).
- Nya sanktionsavgifter och möjligheten till omedelbart förbud mot otillåten verksamhet gör det mer riskabelt att driva HVB utan **full regelefterlevnad**.
- Många nya andra lagförändringar på gång genom bl.a. **SOU 2025:84: Hem för barn och unga, För en trygg, säker och meningsfull vård och ny LVU (lagrådsremiss S2025/02039)**, prop. väntas i maj 2026.



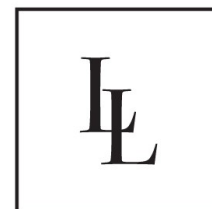
LSS

- Tillstånds- och tillsynsregimen för LSS-verksamheter har moderniserats och skärpts i **nära parallell med SoL**: t.ex. ägar-/ledningsprövning, omedelbara förbud mot otillåten verksamhet, sanktionsavgifter och utebliven registerkontroll.
- Även ny möjlighet till registerkontroll i samband med nyanställning av personal som arbetar med vuxna i LSS genom **lagen (2026:43) om registerkontroll vid arbete i hemmet åt äldre personer eller vuxna personer med funktionsnedsättning**.
 - I kraft 1 mars 2026.
 - Endast vid nyanställning.
 - Ej för daglig verksamhet – ej i hemmet.

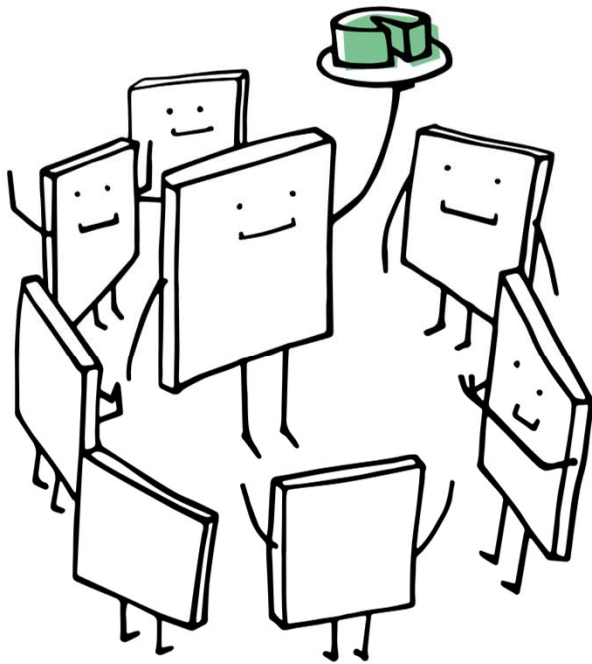


Familjehem

- Tydlig definition och konkretisering av familjehemmens roll och uppdrag.
- Familjehem regleras fortsatt i SoL, med samråds- och uppföljningsansvar samt förstärkta tillsyns- och sanktionsinstrument via IVO.
- Mer nyheter på gång genom **Ds 2026:5**: Samling runt barnet – En likvärdig och kvalitativ vård inom den sociala barn- och ungdomsvården och pågående utredning och pågående utredning **Dir. 2025:74**: Förstärkt statlig styrning och stöd inom den sociala barn- och ungdomsvården, klar 16 oktober 2026.

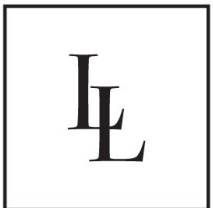


Personligt ansvar



- Inte enbart verksamheterna som skapar en god samhällsvård – utan **alla!**
- Var och en som fullgör uppgifter inom socialtjänsten ska medverka till att den verksamhet som bedrivs och de insatser som genomförs är av god kvalitet.
5 kap. 1 § andra stycket SoL
- Personal som utför uppgifter inom socialtjänsten ska ha lämplig utbildning och erfarenhet. 5 kap. 3 § SoL

➤ *Det börjar med varje persons förhållningssätt!*





Nya socialtjänstlagen - omställning och utveckling tillsammans

- En socialtjänst i förändring.
- Nya arbetssätt och förhållningssätt.
- Ökat fokus på samverkan och helhetssyn, men också på kontroll och regelefterlevnad.
- Gemensamt ansvar mellan personal, utförare och kommunal verksamheter.

➤ ***Tillsammans formar vi
framtidens socialtjänst!***



Tack för att du lyssnat!

§§§

info@ljuridik.se

www.ljuridik.se



LL

LINDA LARSSON JURIDIK AB

